

新中1公開講座 **定員20名!**

2/27(土) 10:00~11:30 ~中学生を体験しよう!~

●信学会ゼミナール **長野駅東口校**

(1) 中1内容の先取り体験授業!!

新中1で“多くがつかず”分野の先取り授業を実際に親子で体験



【数学】文字式と計算 【英語】be 動詞

- 小学校での学習内容と中学校での学習内容では、大きな違いがあります。ただの【暗記】では通用せず、学習内容の【理解】が不可欠なのです。「小学生の時はいい点が取れた」という声をよく聞きますが、勉強の“質”と“量”が全く違うので、学習方法の十分な理解が重要になるのです。
- 中学校では【テスト結果で成績が決まる】割合が高くなります。そのため、最初のテストでは、多くの生徒が緊張感に包まれます。また、最初のテストで高得点を取る事ができれば、いい波に乗って進んでいく事ができます。しかし、その逆もあるのです。何よりも、最初が肝心なのです。
- 信学会では、“新中1生が春につまずきやすい分野”を先行して体験・理解してもらえる講座を準備しました。
- ただの体験ではなく、この内容を理解して身につけることで、中学の学習レベルをお子様自身が把握し、気持ちに余裕を持って進学に臨むことができます。

**小6の内容ではなく、新しい分野です！
今の学力とは関係なく、どなたでも満足できます。
ぜひお気軽にお申し込みください！**



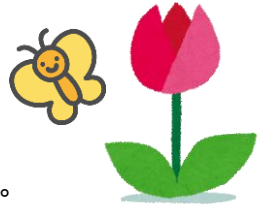
(2) 中学生の勉強方法を知ろう!

これから必要な【効率の良い勉強方法】

● 中学生活で小学校と大きく変わるのが定期テストと部活動です。「勉強と部活の両立」とよく言いますが、どちらも同時にやるものではありません。短い時間で効果的な勉強をすることが【両立】であり、部活に全力で取り組むためにも【効率の良い】・【無駄を省いた】勉強が絶対的に必要です。

● 今回は、よく質問やご相談をいただく内容について、お答えしてまいります。

- ・ 学習量の変化に対する対応策
- ・ 集中力を持続して勉強できる環境づくり
- ・ 親が考える目標と子供が考える目標 など



● 中学に進学してからでは周りのすべてが動き始めてしまいます。

進学前に情報・対応策・心構えをはっきりさせておくことが大切なのです。

【日時】 2/27(土) 10:00 開始～11:30 終了予定

実施要綱

【場所】 信学会ゼミナール長野駅東口校

【対象】 新中1生(現小6生)の生徒様、および保護者様

*お子さまだけの参加や、保護者様のみの参加もできますのでご相談ください。

*普段お通いでないお友達も参加できますので、お気軽にお誘いください!

【持ち物】 筆記用具

【お願い】 恐れ入りますが、当日は駐車場が利用できません。お車でお越しの際は近隣の有料駐車場をご利用ください。自転車用の駐輪スペースはございます。

【お申込】 「参加申込用紙」をご記入の上、**窓口・お電話にてお申し込みください。**

右のQRコードをクリックしてお申込できます。

(24時間受付しています)



参加申込〆切: 2月25日(木)

信学会ゼミナール長野駅東口校 (〒380-0921 長野市栗田 653-46)

☎026-228-1288 【受付】 火曜日～土曜日 13:30-19:00(日月祝はお休み)

キリトリ

「新中1公開講座」(2021/2/27)参加申込用紙【長野駅東口校】

児童氏名		進学中学校	中学校
保護者ご氏名		お電話	
ご住所 通塾生は記入不要			